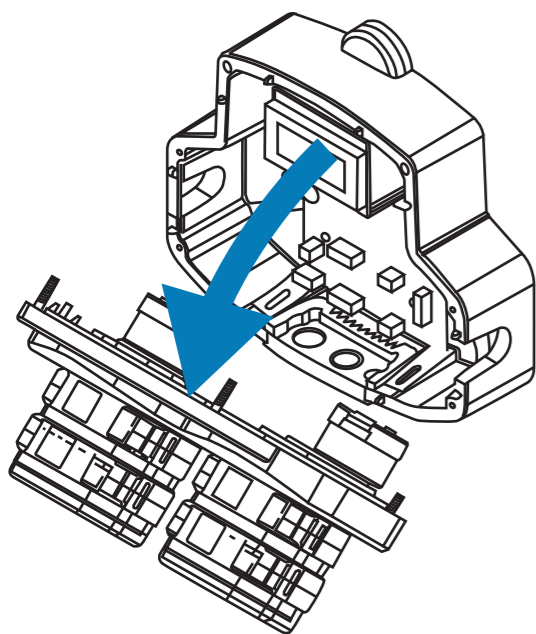
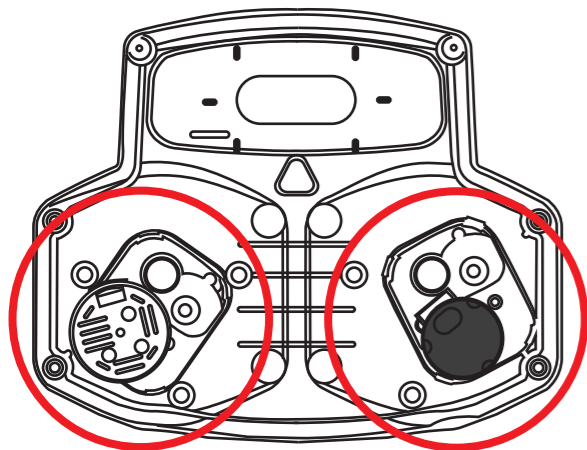


1 Retire los dos tornillos de la parte superior de la caja utilizando un destornillador Pozi M4.

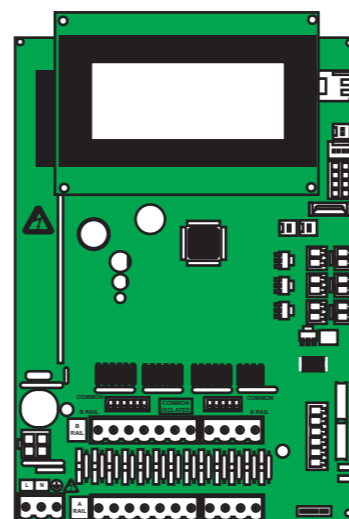


2 Separe la cubierta delantera de la unidad, dejando al descubierto el circuito impreso.

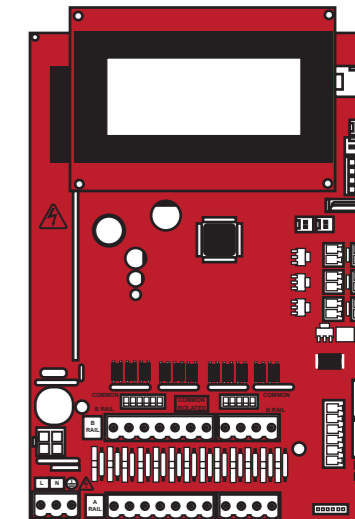
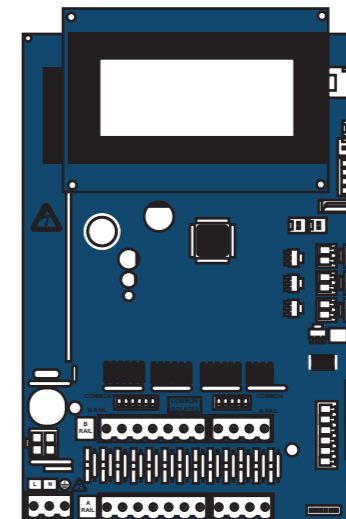


3 Inspeccione los motores de la parte trasera de la cubierta delantera. Si tienen una cubierta **NEGRA**, los motores serán nuevos. Si es **BLANCA**, se tratará del modelo antiguo. Anote el color para la siguiente etapa.

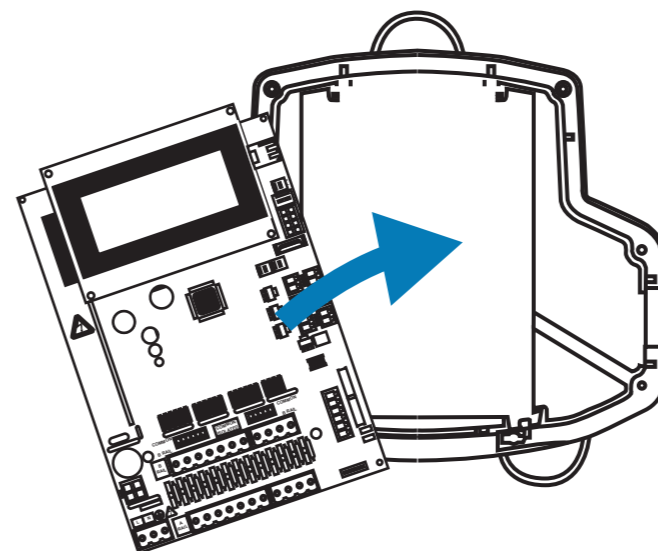
CIRCUITO ANTIGUO



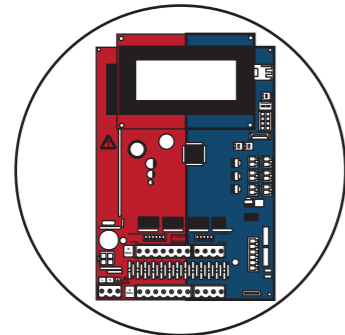
CIRCUITOS NUEVOS



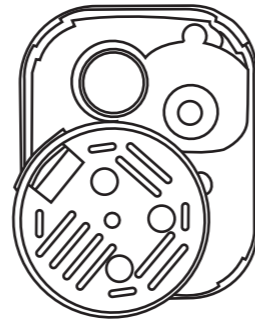
4 Si va a sustituir el circuito por uno nuevo, proceda como se indicó anteriormente. Retire el circuito antiguo utilizando los tornillos situados en las esquinas. Consérvelos para más adelante.



5 Sustituya el circuito antiguo por uno nuevo del kit de recambio. Colóquelo utilizando los tornillos anteriormente retirados.



CIRCUITO NUEVO



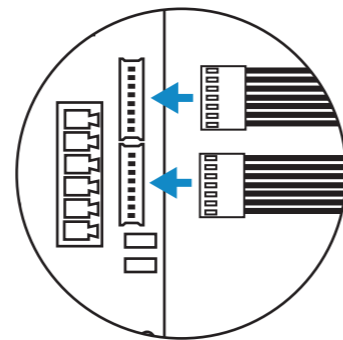
MOTOR ANTIGUO

6

Si tiene un **PCB ROJO O AZUL** y el motor es **BLANCO**: Utilice el cable de **7 CONTACTOS DE COLORES** con la **CINTA ROJA** que se muestra aquí.

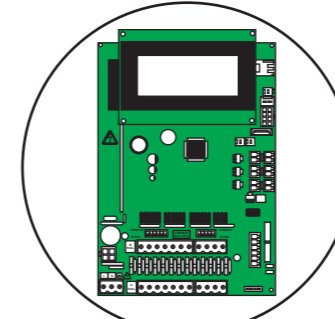


(XSB018)

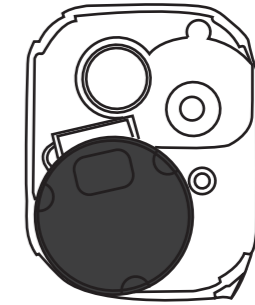


7

Vuelva a enchufar el nuevo conector a los motores.



CIRCUITO ANTIGUO



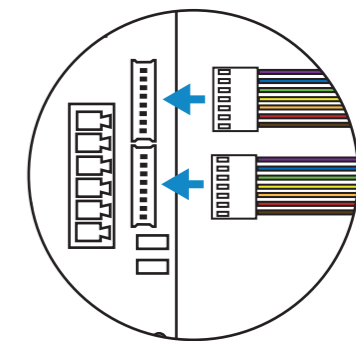
MOTOR NUEVO

6

Si tiene un **PCB VERDE** y el motor es **NEGRO**: Utilice el cable de **8 CONTACTOS DE COLORES** con la **CINTA AZUL** que se muestra aquí.



(XSB017)



7

Vuelva a enchufar el nuevo conector a los motores.